

# Informationshæfte

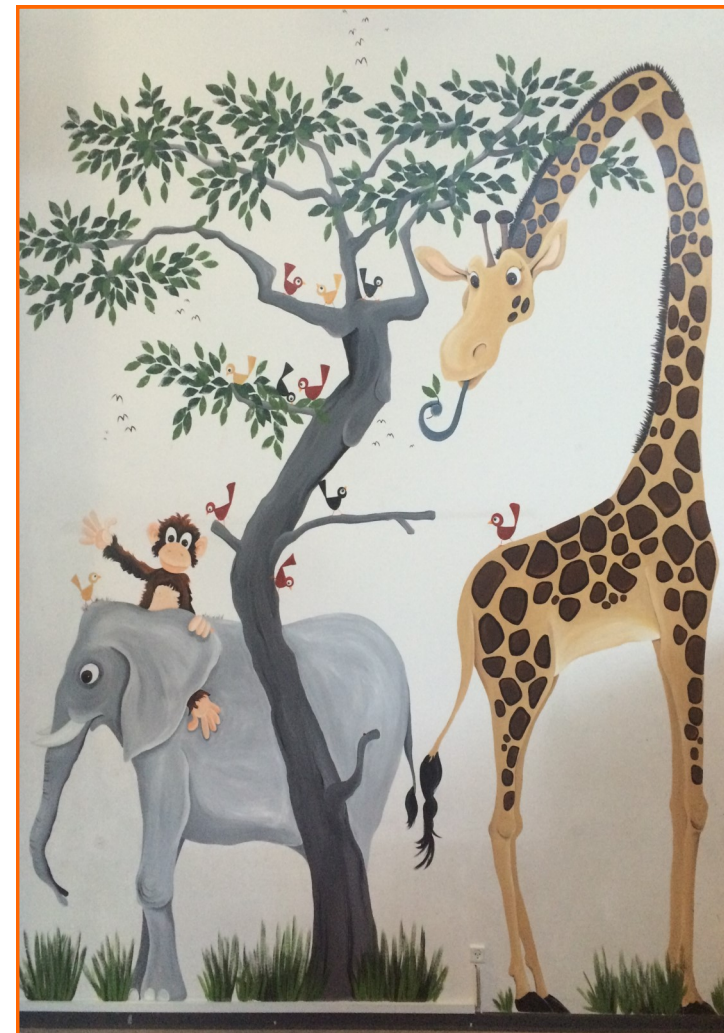
SFO ELLEKILDESKOLEN



SFO ELLEKILDESKOLEN

Ellekildevej 1  
4990 Sakskøbing

Telefon til Kilden 54 73 17 78  
Telefon til Saxo: 54 73 17 92



## Personalet i SFO

### Personalet i Kilden

Dennis Olsen:	Pædagog
Anders Jønck:	Pædagog
Janne Frandsen:	Pædagog
Mikkel Olsen:	Pædagog
Tom Olsen:	Pædagogmedhjælper
Pernille Schaufuss:	Pædagog
Christian Blumensaadt:	Pædagog
Sanne Rasmussen:	pædagog

Johnny Skov,  
Rikke Risager:

Inklusionspædagoger,  
en morgen ugentlig

**Telefon:** 5473 1778

### Personalet i Saxo

Ditte Lundgreen:	Pædagog
Benjamin Rasmussen:	Pædagogisk assistent
Jimmy Winkel:	Pædagog

**Telefon:** 5473 1792

### Ledelse

**Telefon:** SFO-leder  
5473 1776

Vi er praktikinstitution og modtager løbende studerende.  
Derudover har vi af og til ansatte i virksomhedspraktik.

## Praktisk information

Husk at skrive navn i tøj og fodtøj.

### Eget legetøj

Hvis børnene har legetøj med hjemmefra, påtager SFO sig ikke ansvaret ved bortkomst eller lignende.

### Slik

Slik må kun medbringes, hvis der deles ud til samtlige børn.

### Børnefødselsdage

Hvis børnefødselsdagen afholdes hjemme på en hverdag, kan børnene ikke returneres til SFO efter endt fødselsdag.

### Ferie

Inden skoleferier udsender vi en elektronisk besked hvor I krydser af, om jeres barn kommer i SFO. Det er af STOR vigtighed, at I er meget præcise i jeres tilmelding af børn i ferieperioderne.

På den måde får vi et overblik over hvor mange børn der er tilmeldt i ferien, og kan planlægge personalets mødetider og ferier herefter.

I ferier og på skolefridage skal børnene af hensyn til eventuelle aktiviteter være tilstede inden kl. 9.30, hvis ikke anden besked er givet. I modsat fald kan SFO være aflåst da vi så er på tur.

### Legeplads

Der er til SFO tilknyttet en legeplads, som kun benyttes af børn, der er tilmeldt institutionen.  
Af hensyn til vores ansvarsområde, vil hjemsendte børn være at betragte som udefra kommende og må derfor heller ikke lege på legepladsen i åbningstiden.

### Facebook

Billeder lægges på en lukket gruppe på *SFO Ellekildeskolen*, kun for nuværende forældre.

## Praktisk information

### Sygdom

Ved smitsom eller længerevarende sygdom kontaktes SFO.

### Aula

Alle forældre har adgang til skolens intranet, Aula. Her findes alle aktuelle oplysninger og nyheder fra undervisningen og SFO. Det er vigtigt, at holde sig opdateret på Aula, da stort set alle oplysninger kommer denne vej. Vores hjemmeside hedder

<https://ellekildeskolen.aula.dk/>

### Aula komme/gå modul

Er vores elektroniske registreringssystem, hvor børnene trykker sig ind og ud. Her giver forældre besked til SFO enten på skærmen på SFO-en eller via Aula app.

### Selvhjulpenthed

Når man går i skole og SFO er der nogle færdigheder børnene bør have lært, for at deres hverdag bliver rar. Vi forventer at barnet

- tage overtøj på selv
- klare toiletbesøg
- holde orden i sine ting i garderoben

### Skiftetøj

Børnene skal have et par skiftesko til indendørs brug liggende i deres garderobe. Hele Kilden er "skofrit" område. Ligeledes skal børnene have en pose med lidt tøj; bukser, strømper og underbukser liggende. SFO'en har ikke skiftetøj. Derudover vil det være praktisk at have regntøj og gummistøvler liggende parat til brug.

### Garderoben

Vi henstiller til at I forældre hjælper jeres barn med at holde orden på garderobepladsen.

## SFO Ellekildeskolen byder velkommen til jer og jeres barn

SFO består af to afdelinger, Kilden og Saxo.

I dette hæfte vil vi give oplysninger om institutionens pædagogiske linje og oplysninger af mere praktisk karakter for begge afdelinger.

### Kilden

Kilden modtager den 1. april de børn der skal starte i børnehaveklasse efter sommerferien, *ForårsSFO*. Derudover modtager Kilden de børn der går i børnehaveklasse, 1. klasse og 2. klasse. Når man går i 2. klasse, overflyttes man til Saxo 1. april. Saxo er vores afdeling for de ældste børn.

### Betaling og udmeldelse

Betaling er bindende fra den 1. i en måned ved såvel indskrivning som udskrivning. Barnet kan udskrives af SFO'en med 1 måneds varsel. Ved restance kan kommunen udskrive barnet med 1 måneds varsel. Overflytning til en anden SFO i Guldborgsund Kommune skal ske med en måneds varsel. Udmeldelser af SFO sker til skolens kontor eller via Borger.dk.

### Åbningstid

Åbningstiden for skolebørn er dagligt fra kl. 6.30-8.00, og fra børnene får fri fra skole til kl. 17.00. Fredag lukker SFO kl. 16. Fra 1. april fra 6.30-17.00 (fredag 6.30-16) for ForårsSFO. I ferier er åbningstiden fra kl. 6.30-17.00 (fredag fra kl. 6.30-16). Flg. dage er lukkedage: Nytårsaften, 3 dage inden Påske, dagen efter Kr. Himmelfartsdag og mellem jul og nytår.

## Dagsrytme

### Morgenstunden:

- Morgenhygge med lys på bordet og morgenmad til de børn der ikke har spist morgenmad hjemmefra, serveringen slutter kl. 7.30
- Egen morgenmad spises hjemmefra
- Rolighed vægtes højt
- Børnene sendes til deres klasser kl. 7.50

### Efter skoletid for Kilden:

- Pædagogerne går ind i klassen og børnene trykker sig ind på vores elektroniske indkrydsningsskærm
- Børnene fordeler sig herefter inde og ude
- De planlagte aktiviteter starter
- Fast udevagt, der varetager tilsyn på udeområdet
- Fast indevagt, som er den man skal sige farvel til når man går hjem (Giraf)

### Efter skoletid for Saxo:

- Børnene går direkte på Saxo og trykker sig ind

### Frugtpause på Kilden:

I tidsrummet fra kl. 13.10 kan børnene spise deres medbragte frugt, ofte sammen med en voksen foran vores kontor. Børnene sidder sammen med kammeraterne og småsnakker og hygger sig.

### Frugtpause på Saxo:

Vi serverer en eftermiddagssnack eller et lettere måltid.

## Dagsrytme

### Når barnet skal hjem:

- Barnet rydder op efter sig, både legetøjet og på garderobepladsen
- Barnet og forælder siger farvel til Giraffen/en af de voksne på Saxo, og barnet trykker derefter sig selv ud

Vores område er stort, og børnene må være mange steder. Når man henter sit barn, må man derfor af og til ud på en lille gåtur rundt på legepladsen, i aulaen, på balkonen eller i faglokalerne. Infoskærmene viser som regel i hvilken retning man skal lede ☺

Børn vil gerne være gode kammerater, så giv jeres barn mulighed for det, ved at give dem den fornødne tid til at rydde op efter sig, således at legekammeraterne ikke "hænger" på hele oprydningen.

Det er lettest for barn og forældre, at man tager sit barn med hjem, når man kommer for at hente det, og ikke indgår i en større diskussion med barnet om hvorvidt det skal blive i SFO eller ej.